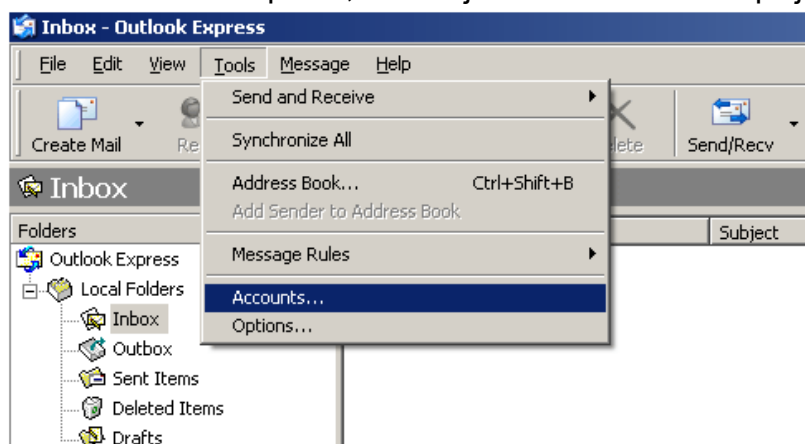


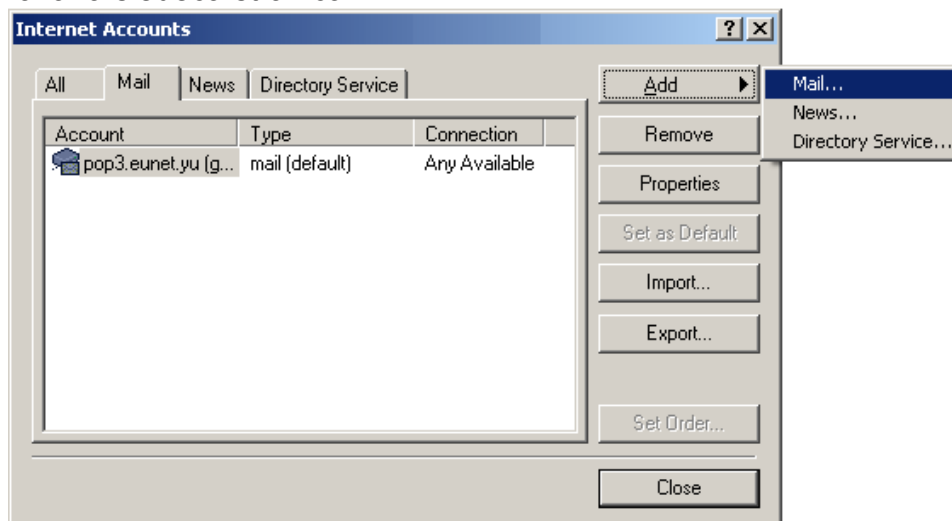
## Podešavanje Outlook Express programa za maradom.me

Da biste pravilno podesili Outlook Express, iz menija "Tools" izaberite opciju "Accounts".



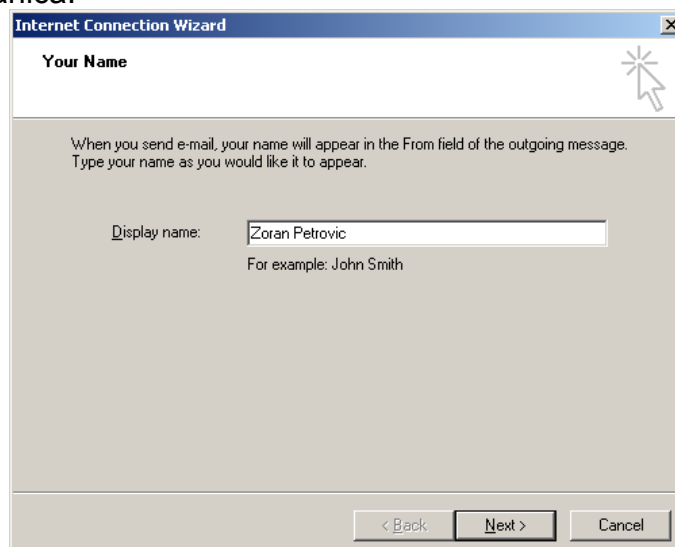
Slika 1: Podešavanje Outlook Express programa (korak 1/11)

Biće vam prikazana sledeća stranica.



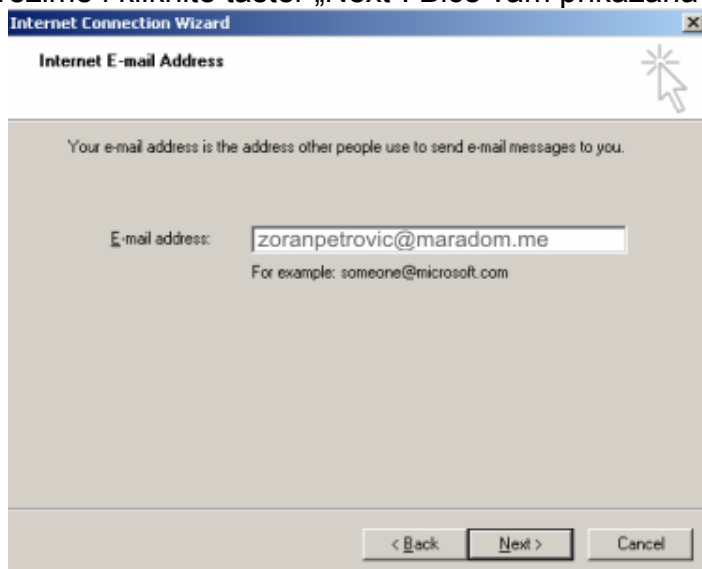
Slika 2: Podešavanje Outlook Express programa (korak 2/11)

Izaberite karticu „Mail“ a zatim kliknite taster „Add“ i izaberite opciju „Mail“. Biće vam prikazana sledeća stranica.



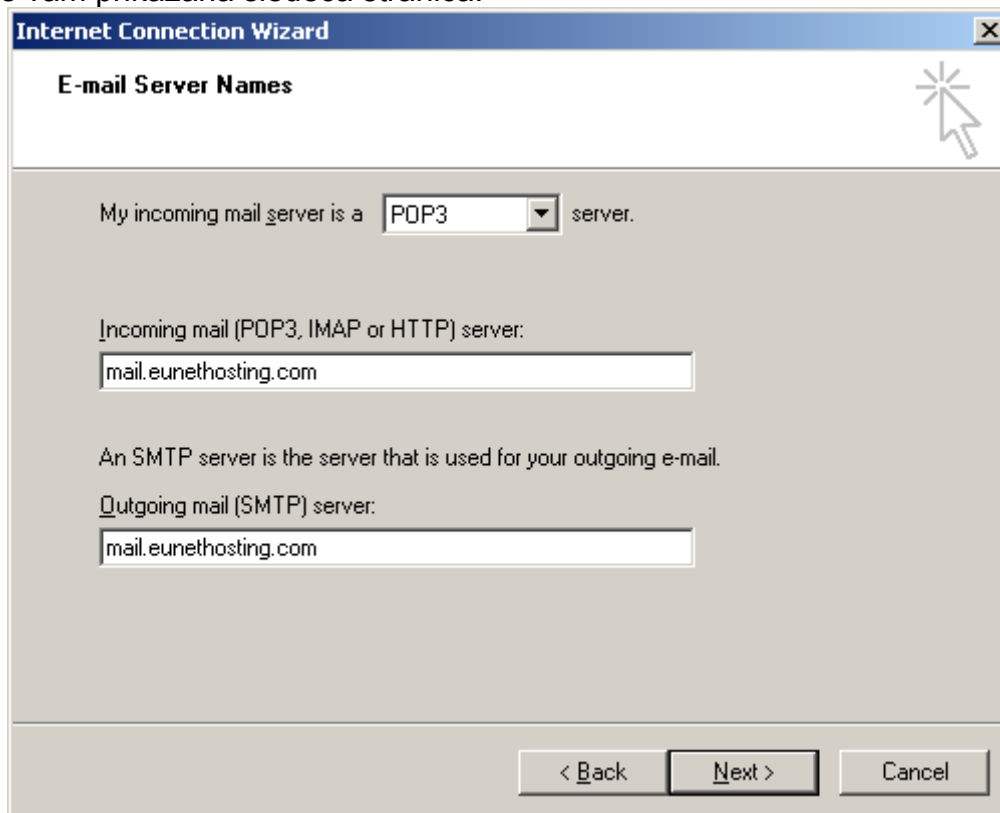
Slika 3: Podešavanje Outlook Express programa (korak 3/11)

Unesite svoje ime i prezime i kliknite taster „Next“. Biće vam prikazana sledeća stranica.



Slika 4: Podešavanje Outlook Express programa (korak 4/11)

Unesite svoju email adresu (na primer: [vašekorisničkoime@maradom.me](mailto:vašekorisničkoime@maradom.me)) i kliknite taster „Next“. Biće vam prikazana sledeća stranica.

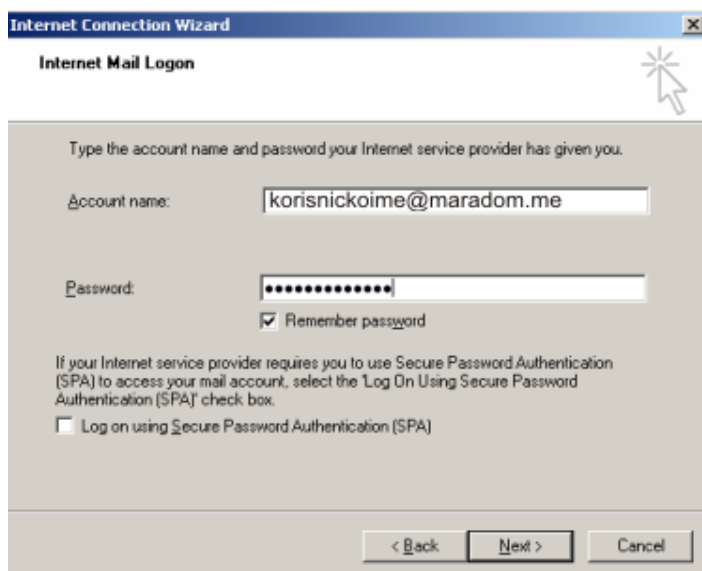


Slika 5: Podešavanje Outlook Express programa (korak 5/11)

Unutar ove stranice na raspolaganju su vam sledeće opcije i parametri:

- **My incoming server is** – izaberite „POP3“
- **Incoming mail (pop3)** - unesite **mail.eunethosting.com**
- **Outgoing mail (smtp)** - unesite **mail.eunethosting.com**

Nakon što podesite ove parametre, kliknite taster “Next“. Biće vam prikazana sledeća stranica.

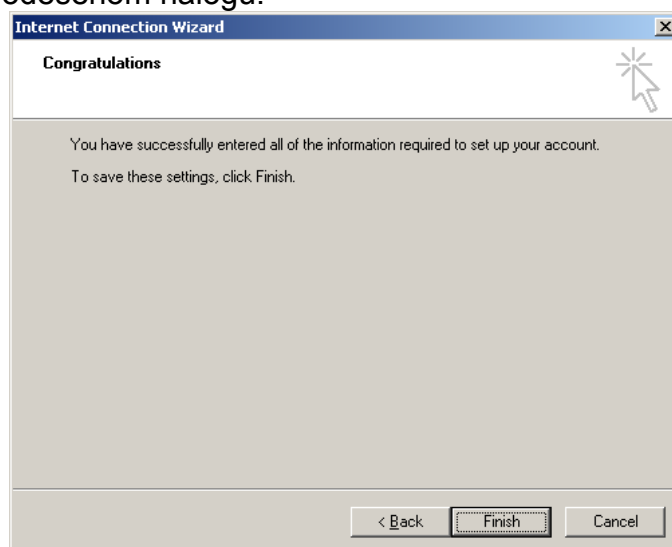


Slika 6: Podešavanje Outlook Express programa (korak 6/11)

Unutar ove stranice na raspolaganju su vam sledeće opcije i parametri:

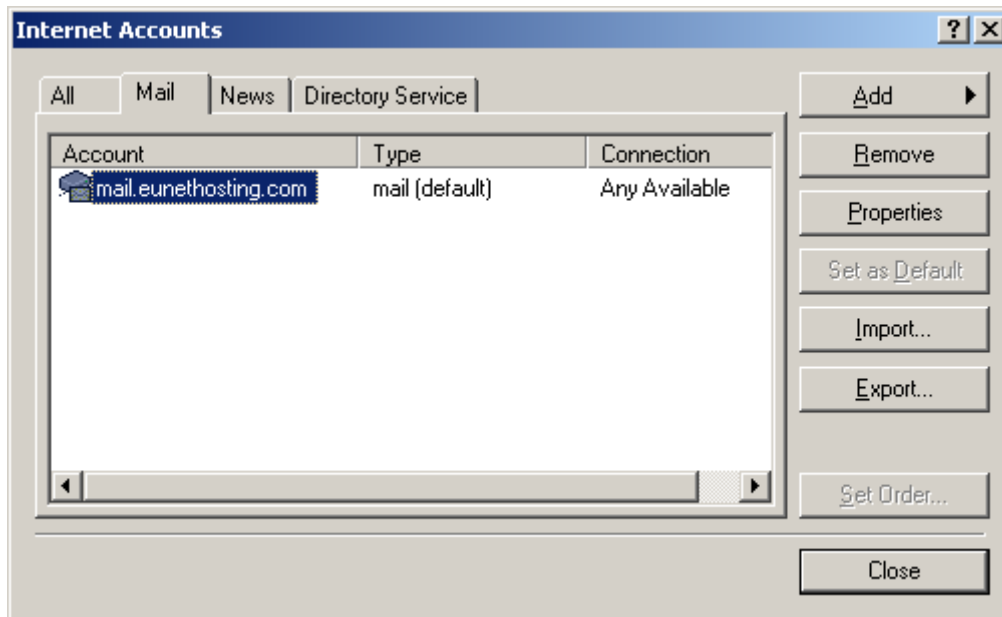
- **Account name** – unesite svoje korisničko ime u sledećem formatu [vašekorisnickoime@maradom.me](mailto:vašekorisnickoime@maradom.me)
- **Password** – unesite svoju lozinku

Nakon što podesite ove parametre, kliknite taster “Next”. Biće vam prikazana stranica sa potvrdom o uspešno podešenom nalogu.



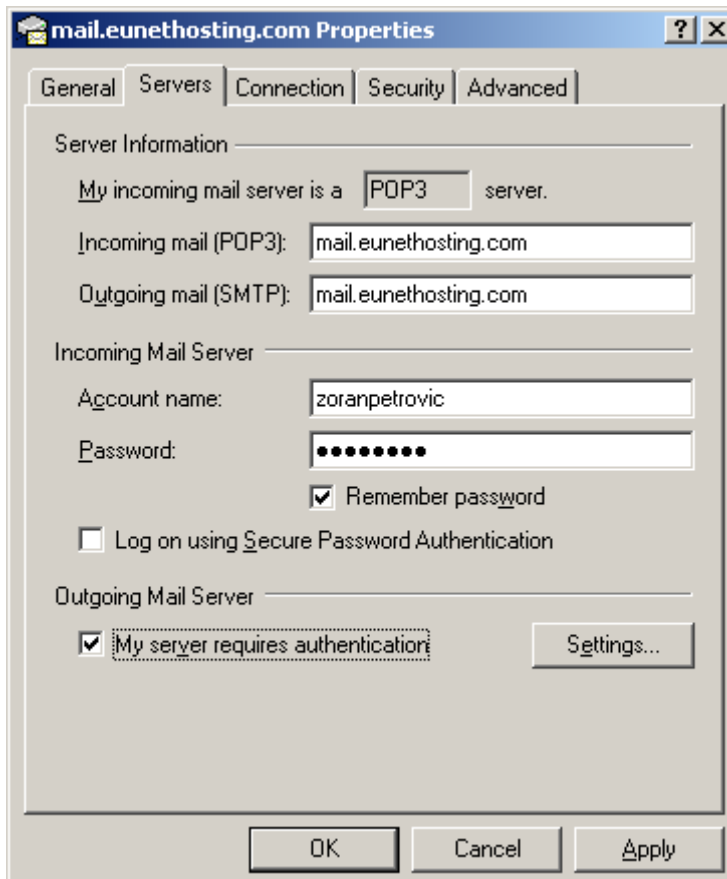
Slika 7: Podešavanje Outlook Express programa (korak 7/11)

Kliknite taster „Finish“. Da bi vaš nalog bio u potpunosti podešen neophodno je da obeležite nalog koji ste upravo napravili i da kliknete taster „Properties“.



Slika 8: Podešavanje Outlook Express programa (korak 8/11)

Biće vam prikazana sledeća stranica.

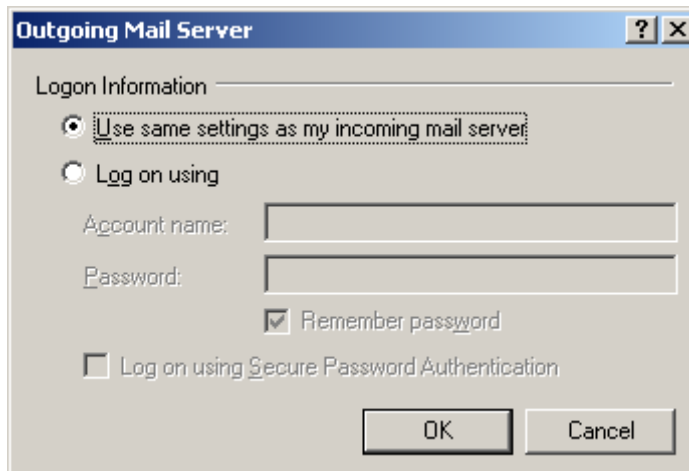


Slika 9: Podešavanje Outlook Express programa (korak 9/11)

Unutar ove stranice treba da sledite sledeće korake:

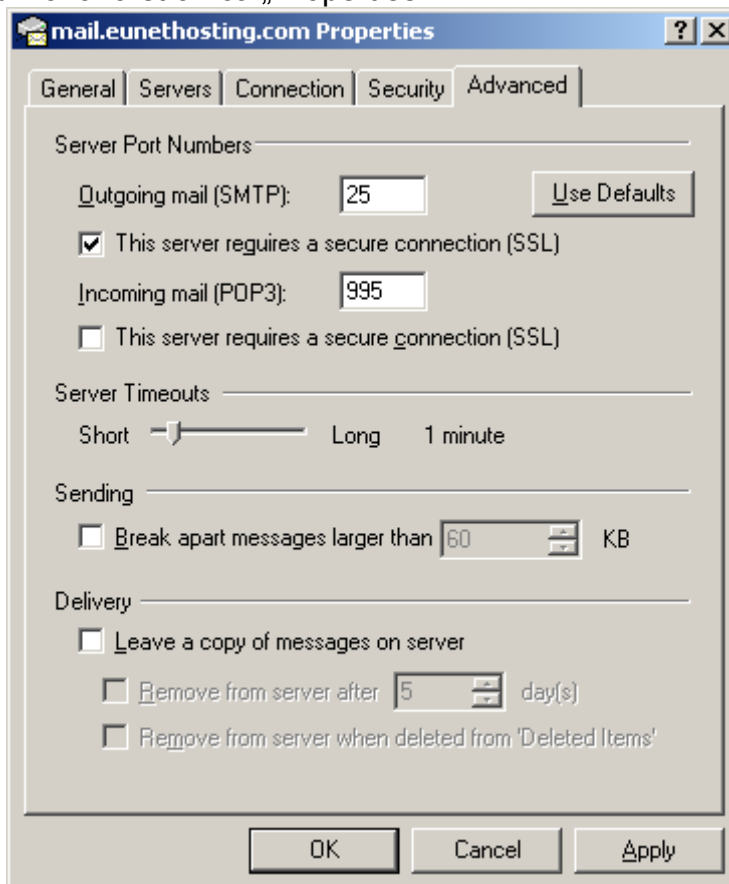
- Izaberite karticu **Servers**
- Obeležite **My server requires authentication**
- Kliknite taster **Settings**

Biće vam prikazana sledeća stranica.



Slika 10: Podešavanje Outlook Express programa (korak 10/11)

Obeležite opciju **Use same settings as my incoming mail server** i kliknite taster „OK“. Ponovo će vam biti prikazana stranica „Properties“.



Slika 11: Podešavanje Outlook Express programa (korak 11/11)

Kliknite „OK“ da biste sačuvali promene i vaš nalog će biti pravilno podešen.